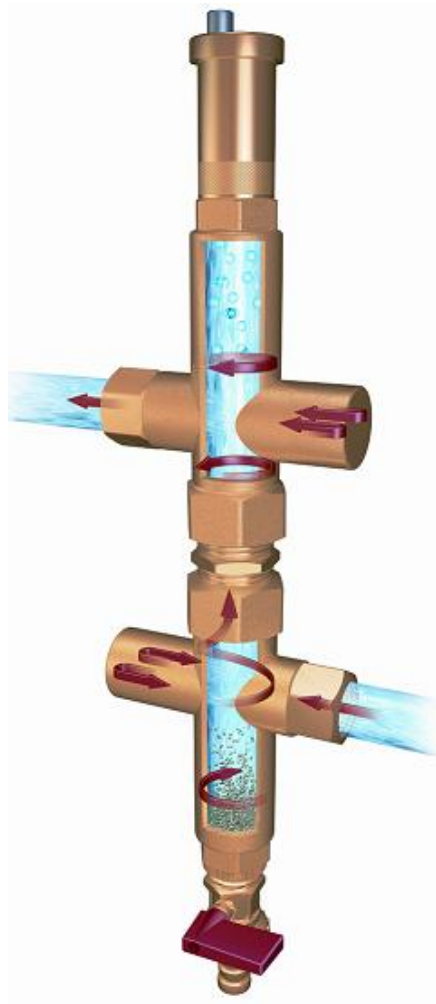


ТЕХНИЧЕСКОЕ ОПИСАНИЕ И ИНСТРУКЦИЯ ПО ИСПОЛЬЗОВАНИЮ

СЕПАРАТОРА ВОЗДУХА И ШЛАМА



- AN 78 210: Сепаратор шлама **28кВт**
- AN 78 211: Сепаратор шлама **50кВт**
- AN 78 212: Сепаратор воздуха и шлама **28кВт**
- AN 78 212: Сепаратор воздуха и шлама **50кВт**

1. Область применения

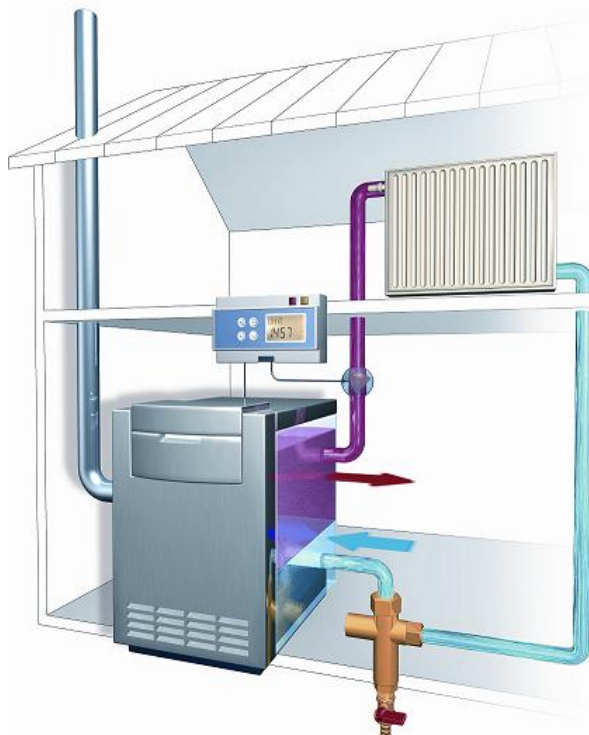
Прибор двойного действия, при помощи которого автоматически удаляется весь воздух (в том числе растворенные газы) и благодаря сливному клапану можно очистить воду от шлама. При этом система продолжает работать. Сепаратор шлама работает всегда - вне зависимости от количества шлама. Может использоваться в открытых и закрытых системах отопления, в системах теплых полов, солнечных установках, в системах с тепловыми насосами.

2. Принцип работы

Принцип работы основан на регулировании быстроты и направления воды, и дальнейшим оседанием твердодисперсной взвеси под действием собственной тяжести на дне корпуса. Сепараторы работают по принципу остановки потока. Конструкция корпуса прибора обеспечивает такое торможение потока, что из него выделяются пузырьки растворённых газов (воздуха) и поднимаются в воздушную камеру, затем при помощи автоматического воздухоотводчика выводятся, шлам в свою очередь опускается на дно и удаляется при помощи специального сливного крана. Воздух стравливается через автоматический клапан, а шлам сливается через кран.

Преимущества:

- Максимальная защита системы и высокое качество воды
- Оптимальный теплообмен
- Отсутствие коррозии, неполадок и шумов в системе
- Для удаления грязи не требуется останавливать систему
- Необходимость технического обслуживания сведена к минимуму (а именно, чистка или замена фильтрующего элемента)
- Не нужен байпас или отсекающие элементы для чистки во время длительной работы
- Удаление даже микроскопических частиц шлама
- Простой и недорогой монтаж



3. Технические характеристики

Корпус	Латунь
T _{max}	95 °С
P _{max}	10 бар
Габариты (Ш x В x Г)	Сепаратор шлама: 120x194x60мм Сепаратор воздуха и шлама: 120x394x60мм
Соединение (резьба внутр.)	Сепаратор шлама: 3/4"x1" Сепаратор воздуха и шлама: 3/4"x3/4"

4. Монтаж

Монтаж должен проводить квалифицированный персонал согласно действующих норм и технике безопасности. В противном случае, компания AFRISO не несет ответственность за неисправность прибора из-за неправильного ввода в эксплуатацию. Если мощность отопительной установки выше номинальной мощности сепаратора, то необходимо параллельно установить несколько сепараторов.

При сильно загрязненных системах перед сепаратором и после него необходимо обеспечить разъемные соединения, чтобы в случае чистки можно было легко произвести демонтаж. Во всех других случаях воздушный фильтр не подлежит демонтажу.

Диаграмма сопротивления для сепаратора 28кВт

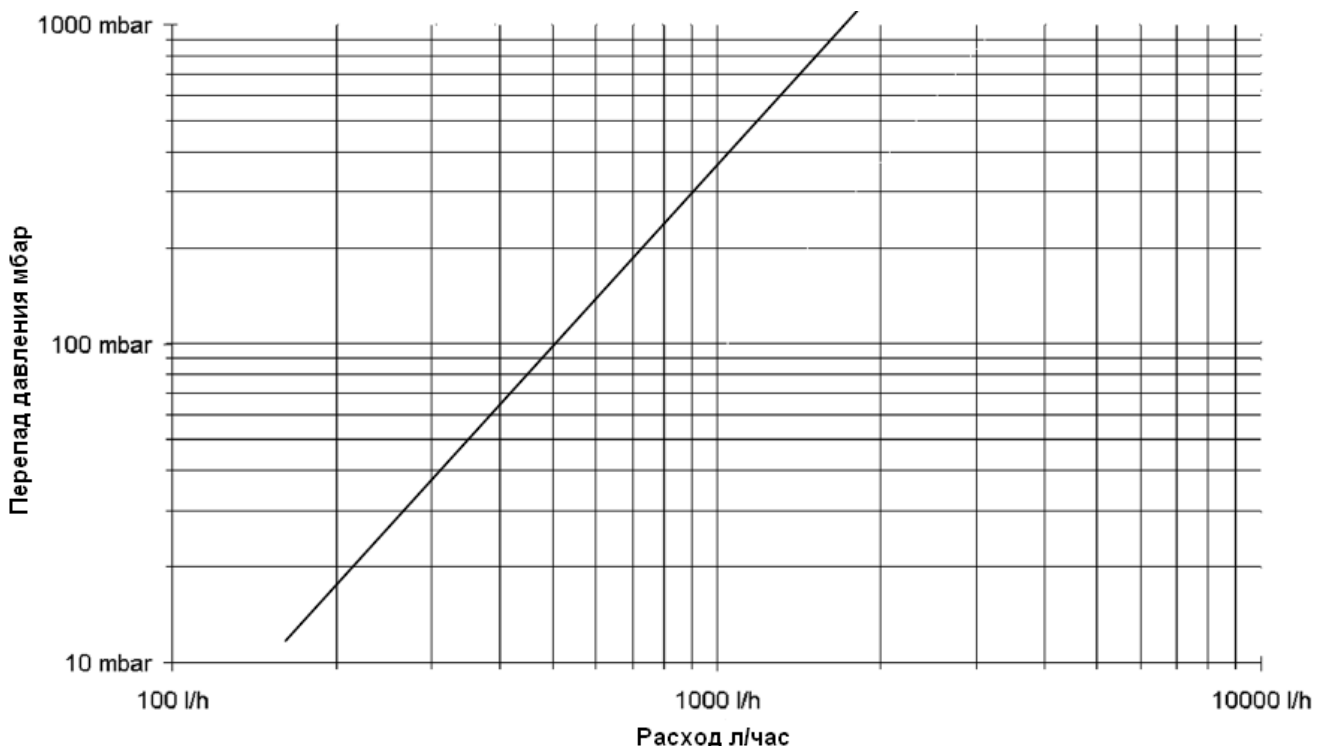
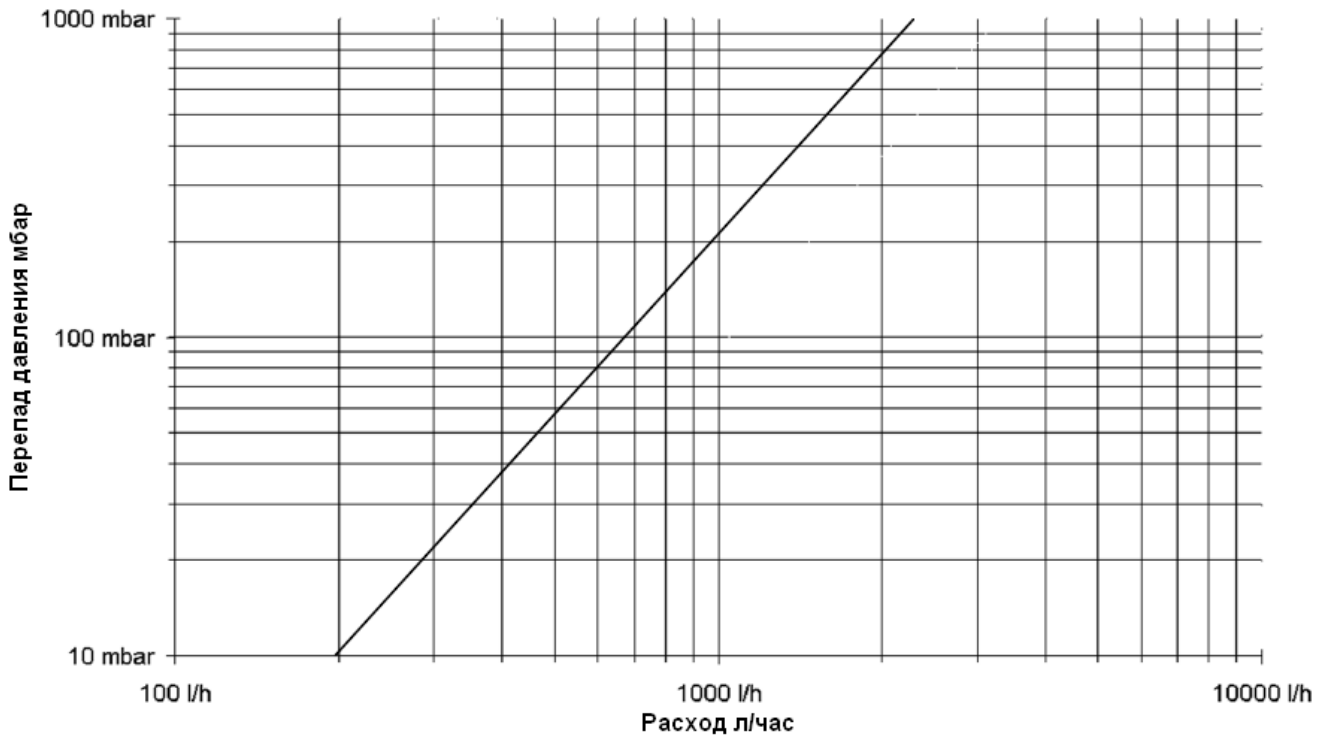
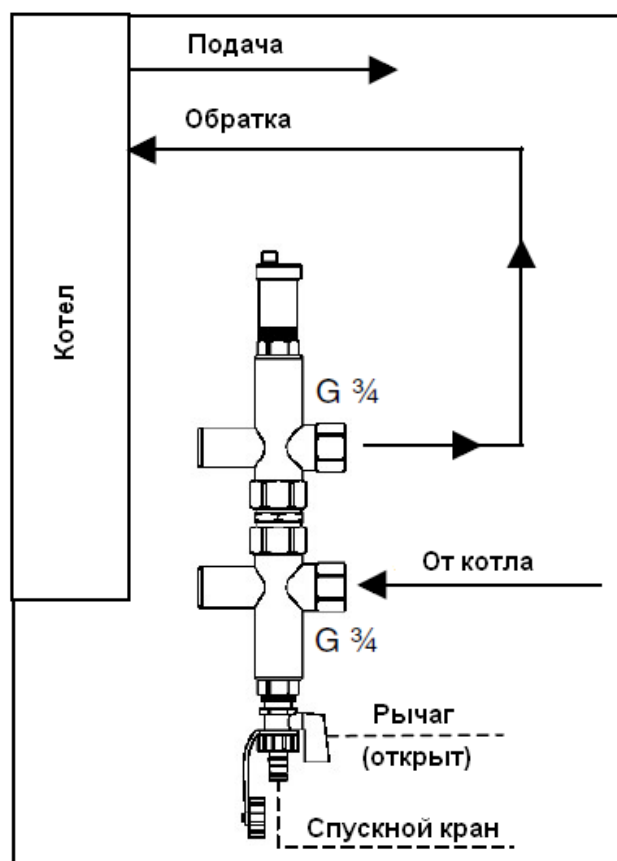


Диаграмма сопротивления для сепаратора 50кВт



1. Отключить систему от подачи воды и закрыть имеющуюся запорную арматуру.
2. Вкрутить воздушный фильтр вертикально (спускной кран смотрит вниз) в обратную трубу перед котлом.
3. Закрыть рычаг спускного крана (горизонтальное положение).
4. Запорную арматуру открыть и запустить систему.



5. Промывка воздушного фильтра и очистка от загрязнений

1. Поставить приемную емкость под спускной кран.
2. Рычаг кратковременно полностью открыть, очистить от грязи и снова закрыть.
3. Проверить давление отопительной системы и соотв. наполнить водой.

Внимание: Не наполнять систему посредством спускного крана!!!

Частота промывки	
1-я промывка	Через день после установки
2-я промывка	Через неделю после установки
3-я промывка	Через месяц после установки
→ Значительное уменьшение числа взвесей	
Все последующие промывки	Один раз в год

6. Меры безопасности

Не допускается использование сепаратор для давления и температуры среды, превышающие указанные в техническом условии.

Категорически запрещается производить работы по устранению дефектов при наличии давления рабочей среды в системе.

Сепаратор должен использоваться строго по назначению в соответствии с указанием в технической документации.

Во время эксплуатации следует производить периодические осмотры и технические освидетельствования в сроки, установленные правилами и нормами.