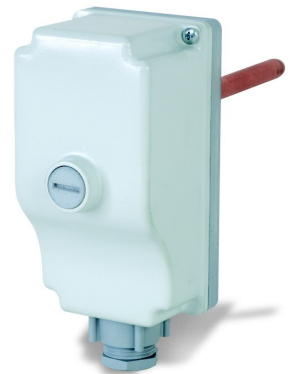




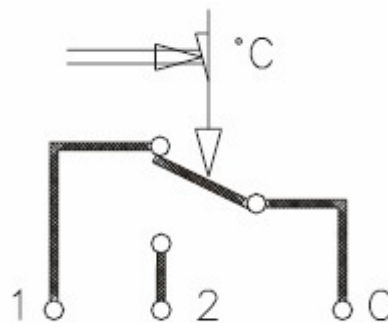
ТЕХНИЧЕСКОЕ ОПИСАНИЕ И ИНСТРУКЦИЯ ПО ИСПОЛЬЗОВАНИЮ ТЕРМОСТАТА ТГ АВАРИЙНОГО 9Р6

Технические параметры:

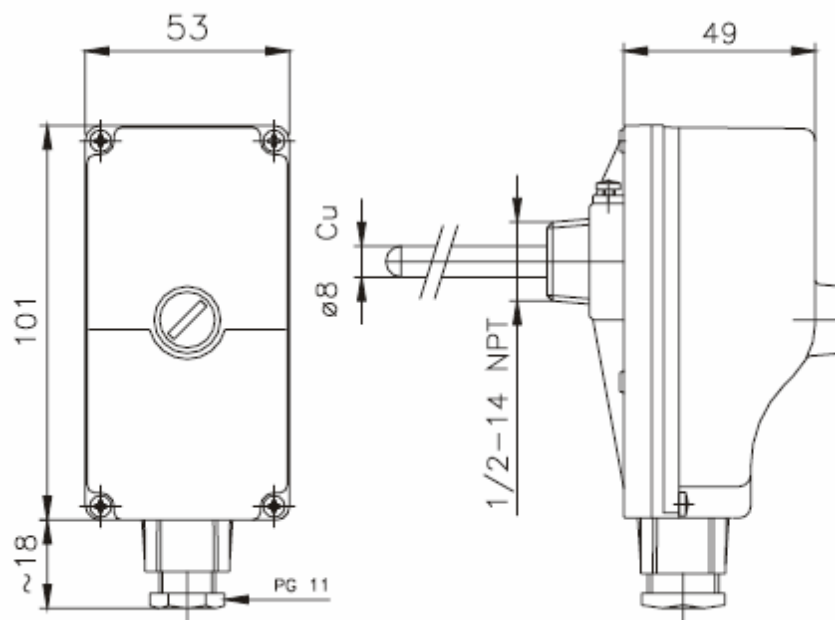
- Заданная температура	Min 50 – Max 120°C
- Дифференциал	15±25°C
- Допустимое отклонение температуры	+0 — 6°C
- Степень защиты	IP43
- Макс. допустимая мощность вкл. или откл. контактов	16(4)A 250VAC
- Должны использоваться высокотемпературные кабели	min T140
- Номинальное импульсное напряжение	4kV
- Тип переключения	1В
- Степень загрязнения управляющего устройства	2



Электрическая схема:



Габаритные размеры:



Монтаж:

Монтаж должен проводить квалифицированный персонал согласно действующих норм и технике безопасности.

- Перед каждой манипуляцией отключать подачу питания.
- Проверить, что технические данные термостата (питание, мощность контактов и т.п.) соответствуют условиям инсталляции.

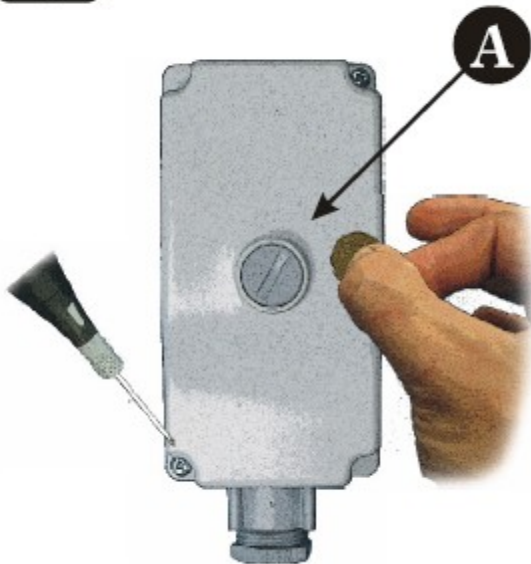
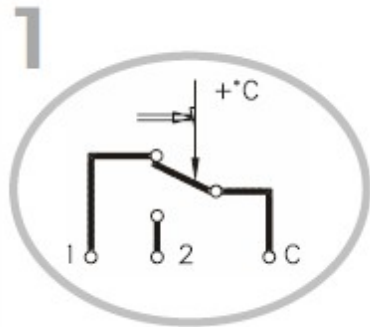
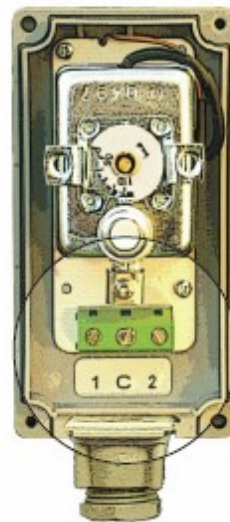
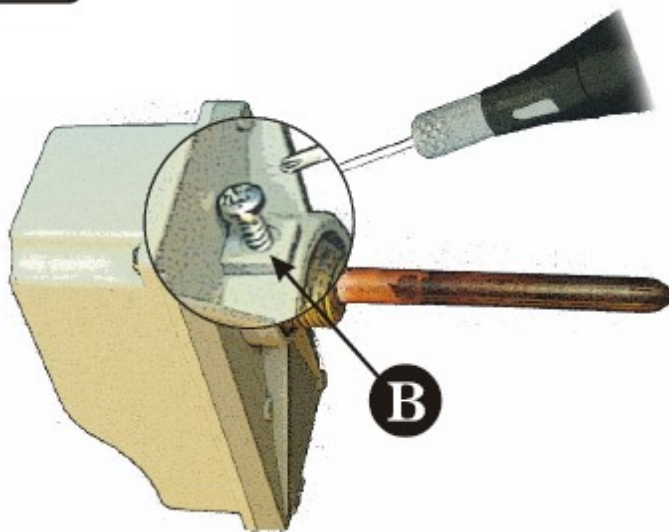
1. Открутить винты и колпачок (А), затем снять крышку;
2. Подключение к клеммам осуществлять согласно рисунку;

Контакты:

- 1) Открывается, когда в системе температура возрастает,
- 2) Закрывается, когда в системе температура возрастает,
- С) Нейтраль.

Установить крышку обратно, закрепить при помощи колпачка (А), затем зафиксировать винтами.

3. После установки корпуса зафиксировать щуп при помощи винта (В).
4. Для того, чтобы перезапустить термостат, открутите колпачок (А) и нажмите кнопку «reset», (нажимать «reset» можно лишь при температуре 15/25°C)

1

2

3

4
