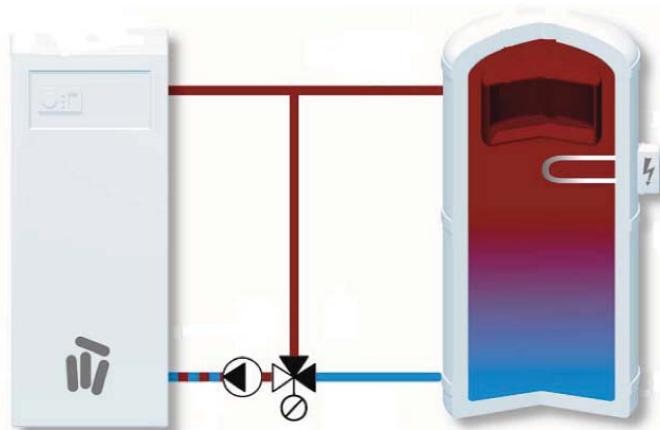


ОБОРУДОВАНИЕ ДЛЯ ТВЕРДОТОП- ЛИВНЫХ КОТЛОВ



Для защиты твердотопливных котлов от низкотемпературной коррозии необходимо поддерживать высокие температуры на входе в котел, чтобы из-за перепада температур не появлялся конденсат. В номенклатуре продукции ESBE (Швеция) есть специально разработанные термические клапаны со встроенным термоэлементом. Они устанавливаются, как правило, на обратной линии и осуществляют подмес более горячего теплоносителя из подающего трубопровода в обратный. При повышении температуры на входе в котел, байпас между подачей и обратной закрывается, и подмес прекращается. Преимущество данных клапанов – это простота и независимость от электроснабжения.



10.1 Трехходовые термические клапаны VTC311 ESBE, материал латунь DZR, PN10, T 100°C

Арт. №	Серия	Темп. Открытия [°C]	Соединение	DN	Kvs	Цена, Евро, без учета НДС
5100 01 00	VTC311	45	Rp* 3/4"	20	3,2	72,90
5100 02 00	VTC311	55	Rp 3/4"	20	3,2	72,90
5100 03 00	VTC311	60	Rp 3/4"	20	3,2	72,90
5100 04 00	VTC311	70	Rp 3/4"	20	3,2	72,90
5100 05 00	VTC311	80	Rp 3/4"	20	3,2	72,90



* Rp – внутренняя резьба

10.2 Трехходовые термические клапаны VTC511 ESBE, материал чугун, PN10, T 110°C

Арт. №	Серия	Замена	Темп. Открытия [°C]	Соединение	DN	Kvs	Цена, Евро, без учета НДС
5102 01 00	VTC511	TV 464L	50	Rp* 1"	25	9	83,50
5102 02 00	VTC511	TV 464M	55	Rp 1"	25	9	83,50
5102 03 00	VTC511	TV 464	60	Rp 1"	25	9	83,50
5102 11 00	VTC511	-	65	Rp 1"	25	9	83,50
5102 04 00	VTC511	TV 461	70	Rp 1"	25	9	83,50
5102 05 00	VTC511	-	75	Rp 1"	25	9	83,50
5102 06 00	VTC511	TV 465L	50	Rp 1 1/4"	32	14	87,00
5102 07 00	VTC511	TV 465M	55	Rp 1 1/4"	32	14	87,00
5102 08 00	VTC511	TV 465	60	Rp 1 1/4"	32	14	87,00
5102 12 00	VTC511	-	65	Rp 1 1/4"	32	14	87,00
5102 09 00	VTC511	TV 462	70	Rp 1 1/4"	32	14	87,00
5102 10 00	VTC511	-	75	Rp 1 1/4"	32	14	87,00



* Rp – внутренняя резьба

10.3 Трехходовые термические клапаны VTC531 ESBE, материал чугун, PN6, T 110°C

Арт. №	Серия	Замена	Темп. Открытия [°C]	Соединение	DN	Kvs	Цена, Euro, без учета НДС
5102 65 00	VTC531	TV 466L	50	Rp* 1 1/2"	40	8	205,00
5102 66 00	VTC531	TV 466M	55	Rp 1 1/2"	40	8	205,00
5102 67 00	VTC531	TV 466	60	Rp 1 1/2"	40	8	205,00
5102 77 00	VTC531	-	65	Rp 1 1/2"	40	8	205,00
5102 68 00	VTC531	TV 463	70	Rp 1 1/2"	40	8	205,00
5102 69 00	VTC531	-	75	Rp 1 1/2"	40	8	205,00
5102 70 00	VTC531	-	50	Rp 2"	50	12	217,60
5102 71 00	VTC531	-	55	Rp 2"	50	12	217,60
5102 72 00	VTC531	-	60	Rp 2"	50	12	217,60
5102 78 00	VTC531	-	65	Rp 2"	50	12	217,60
5102 73 00	VTC531	-	70	Rp 2"	50	12	217,60
5102 74 00	VTC531	-	75	Rp 2"	50	12	217,60



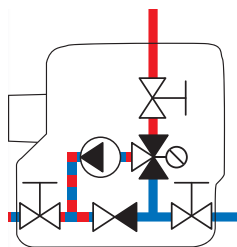
* Rp – внутренняя резьба

Комплект: клапан DN32 kvs14 (1шт.); отключающие клапаны соответствующего диаметра (3шт.); термометры показывающие (3шт.); адаптер насоса (1шт.); изоляция (1шт.)

Примечание: за счет сужения отключающих клапанов итоговое значение kvs меньше (см. раздел 9.2)

10.4 Смесительное устройство LTC141-171 ESBE, материал чугун, PN6, T 110°C

Арт. №	Серия	Темп. Открытия [°C]	Соединение	DN	Kvs	Цена, Euro, без учета НДС
5500 01 00	LTC141	50	50	Rp* 1"	25	430,00
5500 02 00	LTC141	55	50	Rp 1"	25	430,00
5500 03 00	LTC141	60	50	Rp 1"	25	430,00
5500 11 00	LTC141	65	50	Rp 1"	25	430,00
5500 04 00	LTC141	70	50	Rp 1"	25	430,00
5500 05 00	LTC141	75	50	Rp 1"	25	430,00
5500 06 00	LTC141	50	50	Rp 1 1/4"	32	432,50
5500 07 00	LTC141	55	50	Rp 1 1/4"	32	432,50
5500 08 00	LTC141	60	50	Rp 1 1/4"	32	432,50
5500 09 00	LTC141	70	50	Rp 1 1/4"	32	432,50
5500 10 00	LTC141	75	50	Rp 1 1/4"	32	432,50
5500 25 00	LTC171	50	80	Rp 1 1/2"	40	478,00
5500 26 00	LTC171	55	80	Rp 1 1/2"	40	478,00
5500 27 00	LTC171	60	80	Rp 1 1/2"	40	478,00
5500 12 00	LTC171	65	80	Rp 1 1/2"	40	478,00
5500 28 00	LTC171	70	80	Rp 1 1/2"	40	478,00
5500 29 00	LTC171	75	80	Rp 1 1/2"	40	478,00
5500 30 00	LTC171	50	100	Rp 2"	50	490,00
5500 31 00	LTC171	55	100	Rp 2"	50	490,00
5500 32 00	LTC171	60	100	Rp 2"	50	490,00
5500 36 00	LTC171	65	100	Rp 2"	50	490,00
5500 33 00	LTC171	70	100	Rp 2"	50	490,00
5500 34 00	LTC171	75	100	Rp 2"	50	490,00



* Rp – внутренняя резьба

Комплект: клапан DN32 kvs14 (1шт.); насос WILO, отключающие клапаны соответствующего диаметра (3шт.); термометры показывающие (3шт.); адаптер насоса (1шт.); изоляция (1шт.)

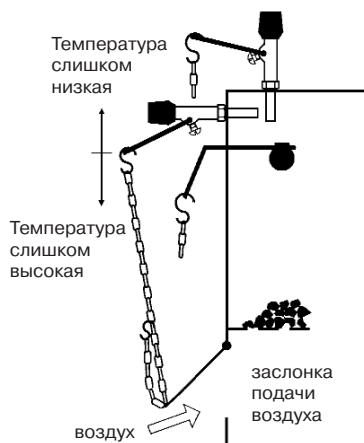
Примечание: все устройства LTC имеют функцию автоциркуляции (устройство продолжает работать при пропадании электроэнергии или выходе из строя насоса)

10.5. Термостатические регуляторы тяги тип ATA 10 ESBE

Арт. №	Старый арт. №	Тип	Соединение резьбовое	DN	Темп., [°C]	Цена, Евро, без учета НДС
3180 01 00	SB 500	ATA 102	G* 1/2"	15	40-90	43,30
3180 03 00	SB 502	ATA 102	G 1"	25	40-90	48,60



*G – наружная резьба



10.6. Термостатические регуляторы тяги тип FR1 AFRISO

NEW

Арт. №	Тип	Соединение резьбовое	DN	Темп., [°C]	Цена, Евро, без учета НДС
42 294	FR1	G* 3/4"	20	30-90	30,00



*G – наружная резьба

10.7. Клапан с выносным датчиком температуры для защиты твердотопливных котлов от перегрева тип TSK PN10, Тдатчика 130°C DUCO

NEW

Арт. №	Описание	Темп., [°C]	Цена, Евро, без учета НДС
10 095	Клапан — внутр. 3/4 " Выносной датчик — внешн. 1/2 " Длина щупа 200 мм Длина капилляра 1300 мм	95	87,00

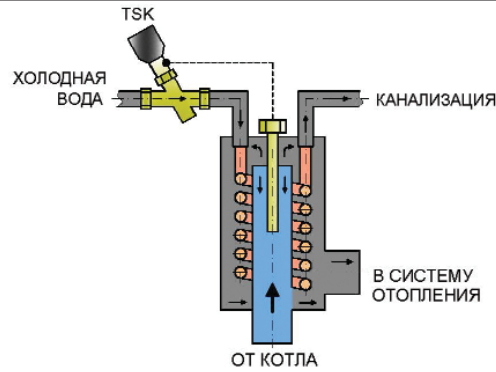



*G – наружная резьба

10.8. Модуль для защиты твердотопливных котлов от перегрева тип KSL-10 PN6, T 135°C AFRISO

NEW

Перегрев твердотопливных котлов чаще всего происходит в результате нестабильной подачи электроэнергии и остановки насоса. Чтобы избежать аварийной ситуации необходимо на входе в аварийный теплообменник (охлаждающий контур) установить клапан от перегрева TSK DUCO. Если в котле не предусмотрен такой теплообменник, мы предлагаем использовать на выходе из котла модуль от перегрева KSL-10 AFRISO. Данное устройство состоит из стального корпуса Ø150мм, внутри которого находится медный теплообменник с трубой Ш12мм. KSL-10 работает с термостатическим клапаном TSK, который устанавливается между трубопроводом холодной воды и модулем. Когда температура теплоносителя превышает 95°C, погружной датчик температуры срабатывает на открытие клапана, и вода из водопровода проходит через змеевик модуля, охлаждая перегретый теплоноситель. Охлаждающая вода из змеевика сбрасывается в канализацию.



Арт. №	Описание	Цена, Евро, без учета НДС
10096*	 <p>Подключение трубопровод теплоносителя — наруж. 2" Подключение выносного датчика — внутр. 1/2" Подключение клапана TSK — наруж. 3/4" Подключение воздухоотводчика — внутр. 1/2" Номинальная мощность – 50кВт Максимальная мощность – 70кВт</p>	163,00

* Клапан TSK и автоматический воздухоотводчик в комплект не входит


Примечание:

- На трубопроводе холодной воды необходимо установить грязевик, в водопроводе должно всегда поддерживаться достаточное давление.
- Скорость охлаждения твердотопливного котла зависит от давления холодной воды, от объема отопительной системы, от количества и вида топлива в топке.

10.9. Контроллер регулирования температуры для твердотопливных котлов ATOS KOM-STER


NEW

Контроллер RT001 предназначен для регулирования температуры теплоносителя посредством вентилятора в системе отопления с использованием твердотопливного котла мощностью 50-100кВт.

Арт. №	Описание	Цена, Евро, без учета НДС
RT001	 <p>Технические параметры:</p> <ul style="list-style-type: none"> - Напряжение питания 230 В - Мощность насоса 130Вт - Мощность вентилятора 130Вт - Диапазон регулировки температуры теплоносителя 35-80°C - Регулируемая мощность вентилятора 30-100% - Диапазон регулировки комнатной температуры 25-50°C - Сигнализация при температуре ниже 5°C и выше 90°C - Релейный выход для дополнительной сигнализации - Ручной режим выставления температуры - Управление насосом <p>*Комплект:</p> <ul style="list-style-type: none"> - датчик температуры теплоносителя (5...90°C), 1м - кабель для циркуляционного насоса, 1м - кабель для подключения вентилятора <p>* Комнатный термостат опционально</p>	85,80

10.10 Вентилятор WPA 120KL KOM-STER

NEW

Арт. №	Описание	Цена, Евро, без учета НДС
WPA 120 KL	 <ul style="list-style-type: none"> - Мощность вентилятора 80Вт - Давление 345Па - Расход 255м3/час - Скорость вращения 2350 об/мин. 	82,00